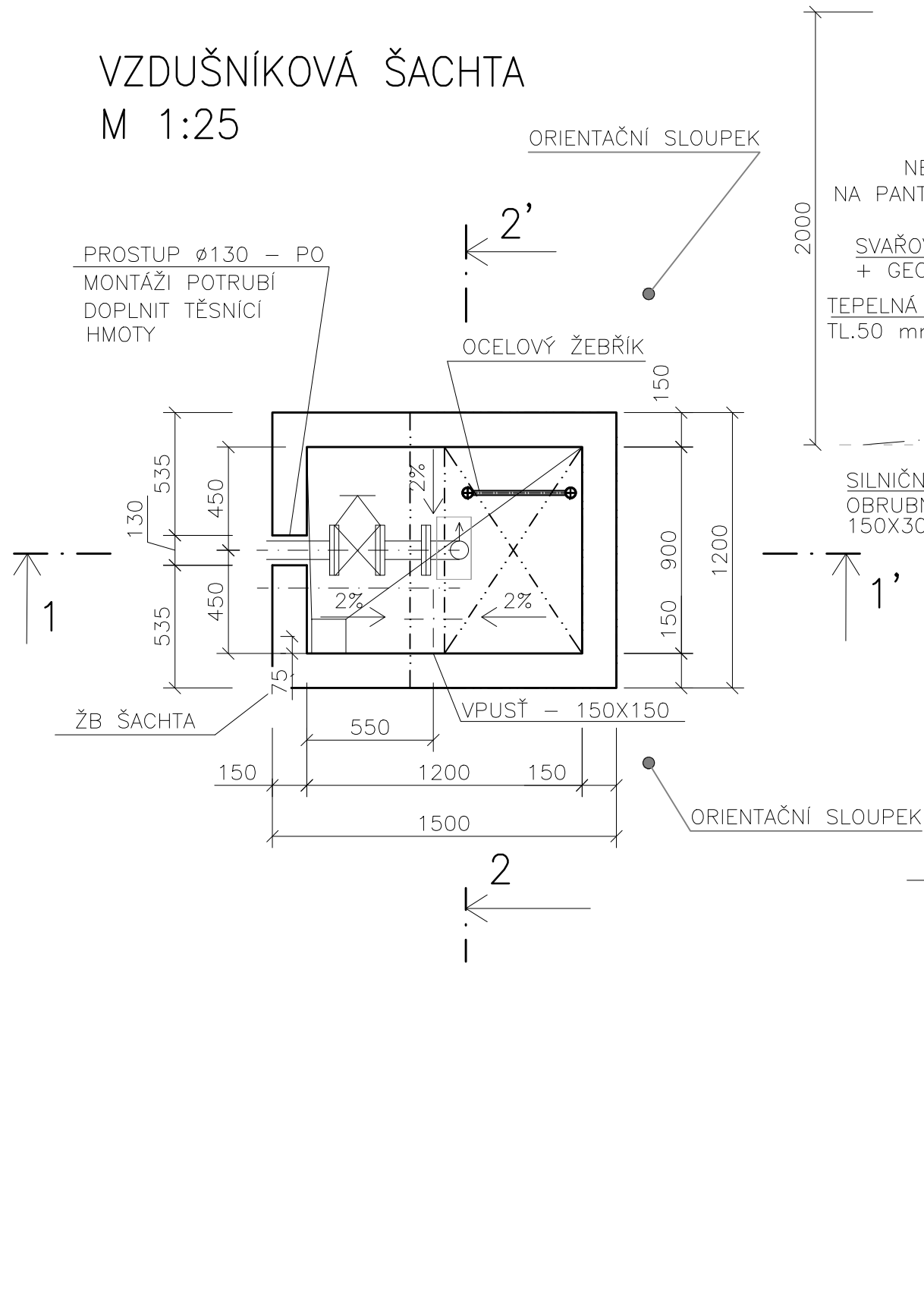
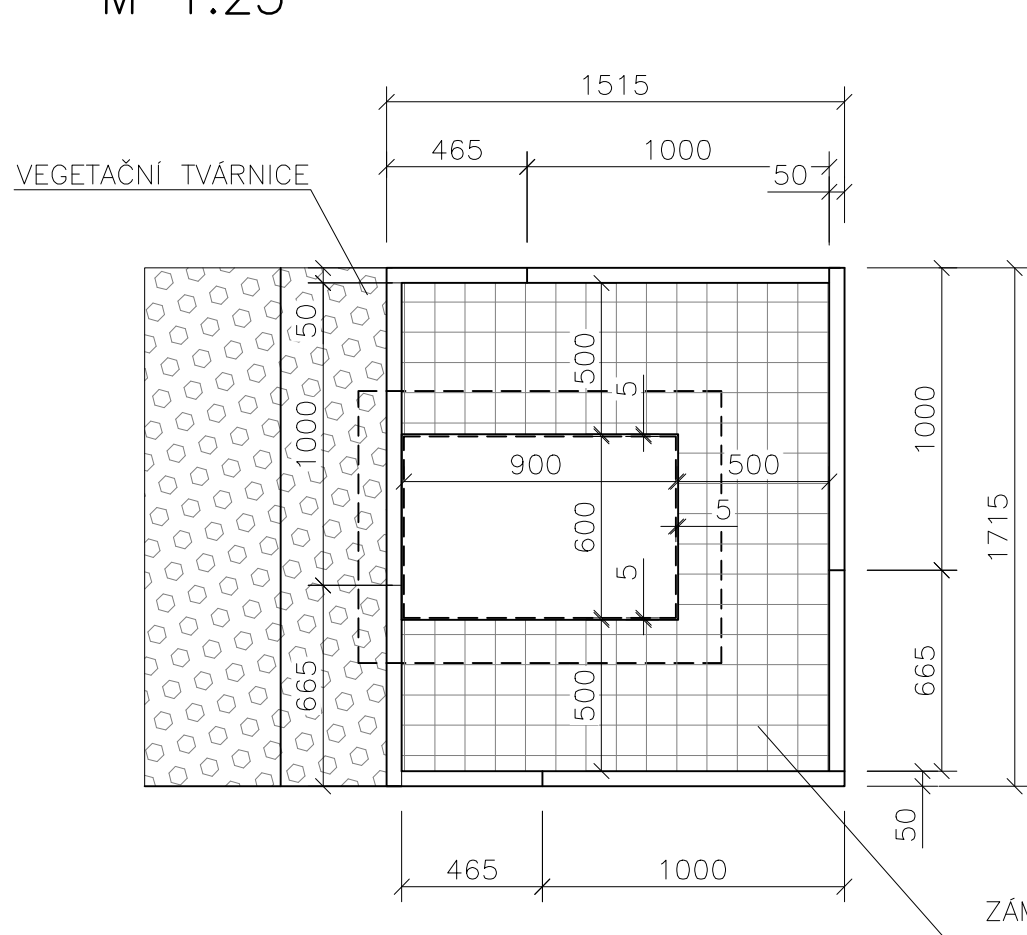


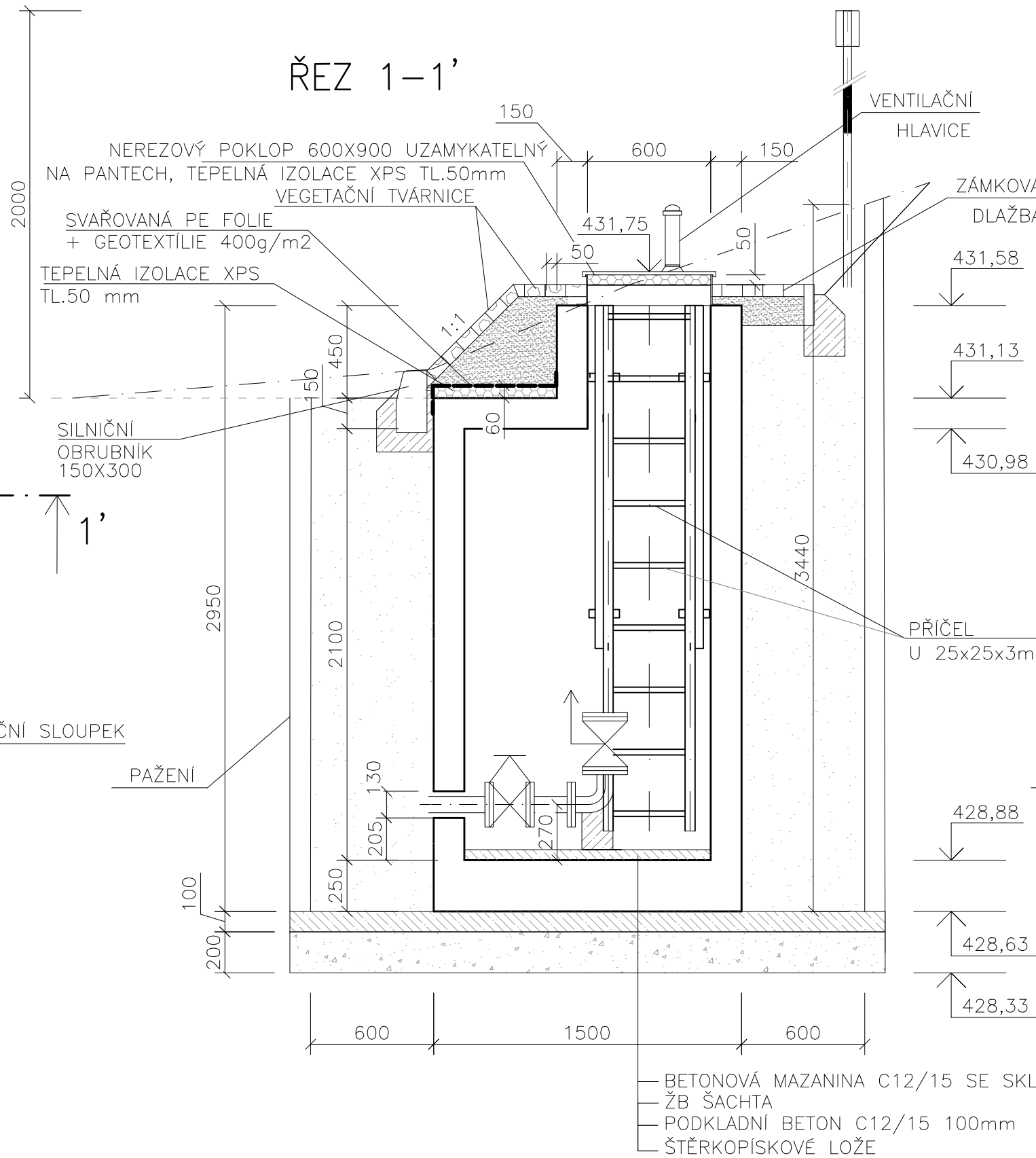
VZDUŠNÍKOVÁ ŠACHTA  
M 1:25



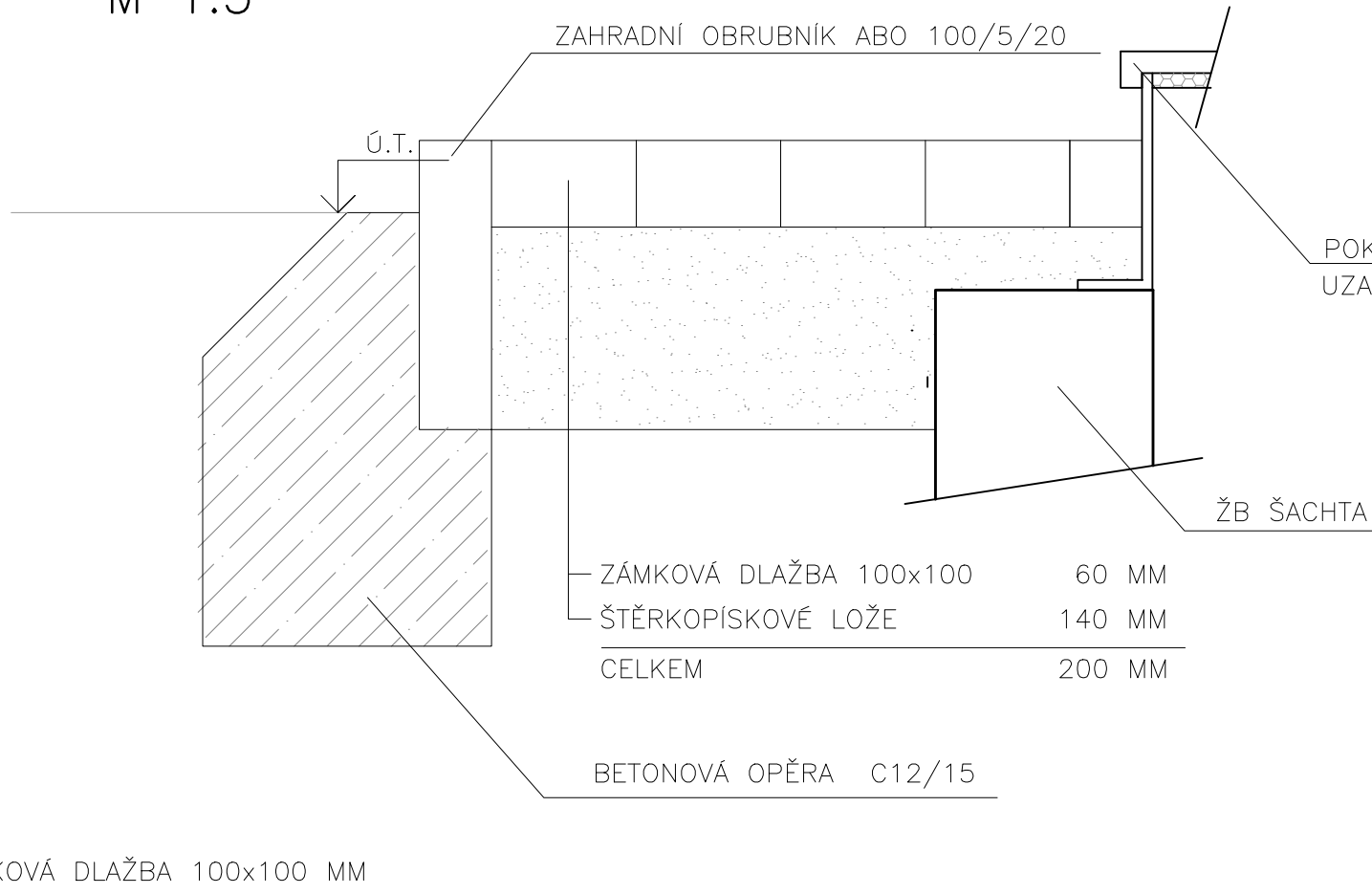
PŮDORYS POKLOPU  
M 1:25



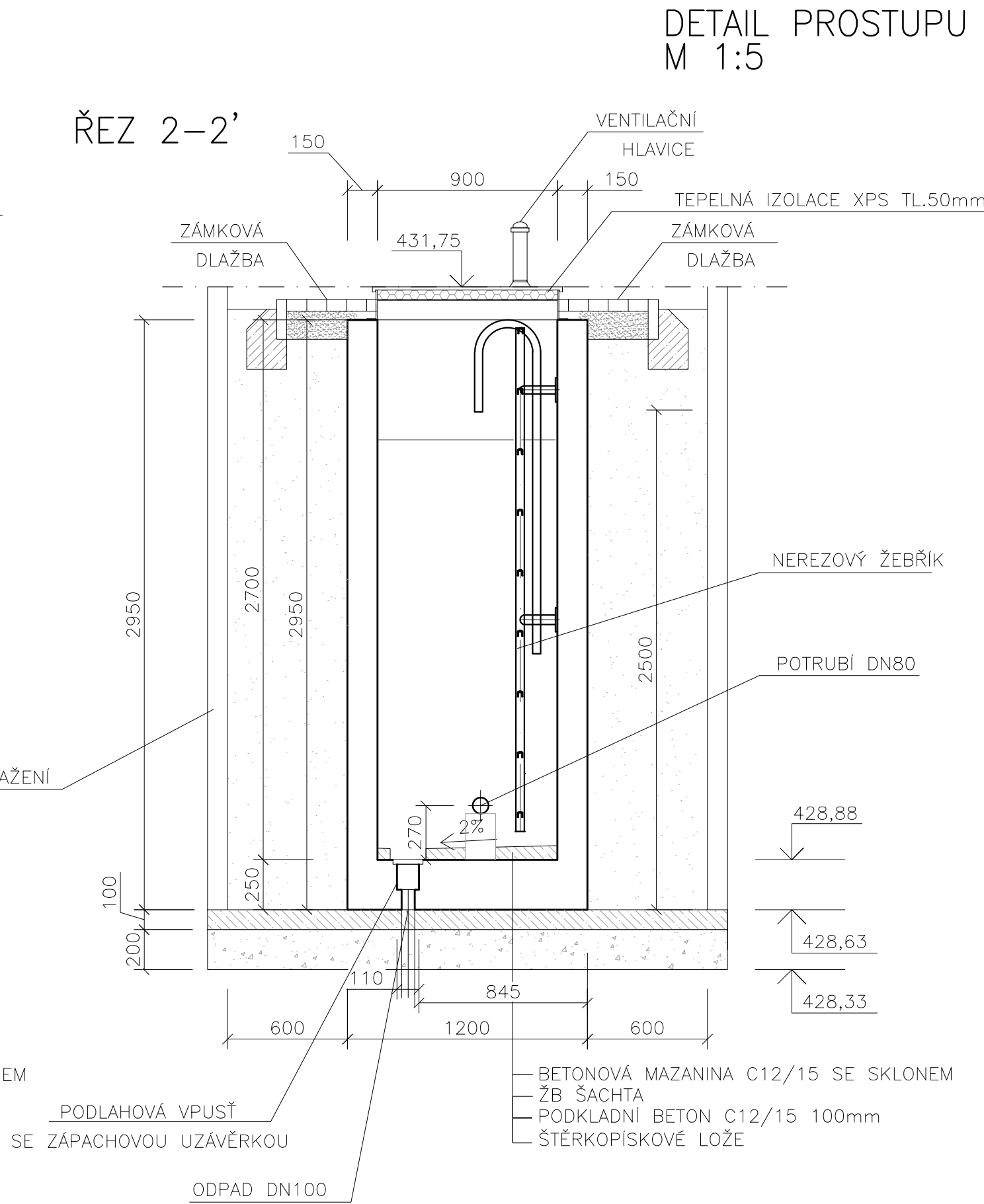
ŘEZ 1-1'



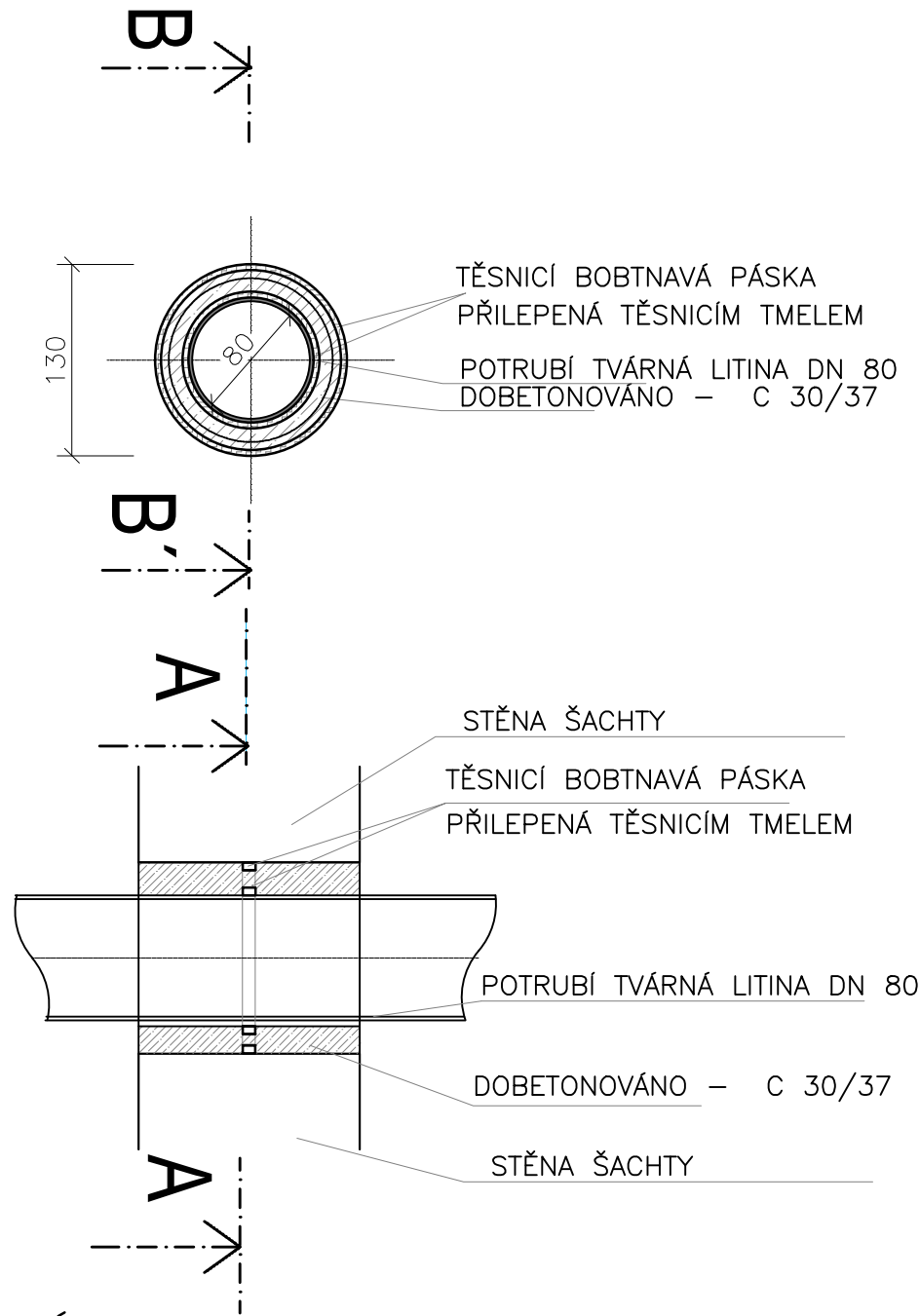
PŘÍČNÝ ŘEZ DLAŽBOU  
M 1:5



ŘEZ 2-2'



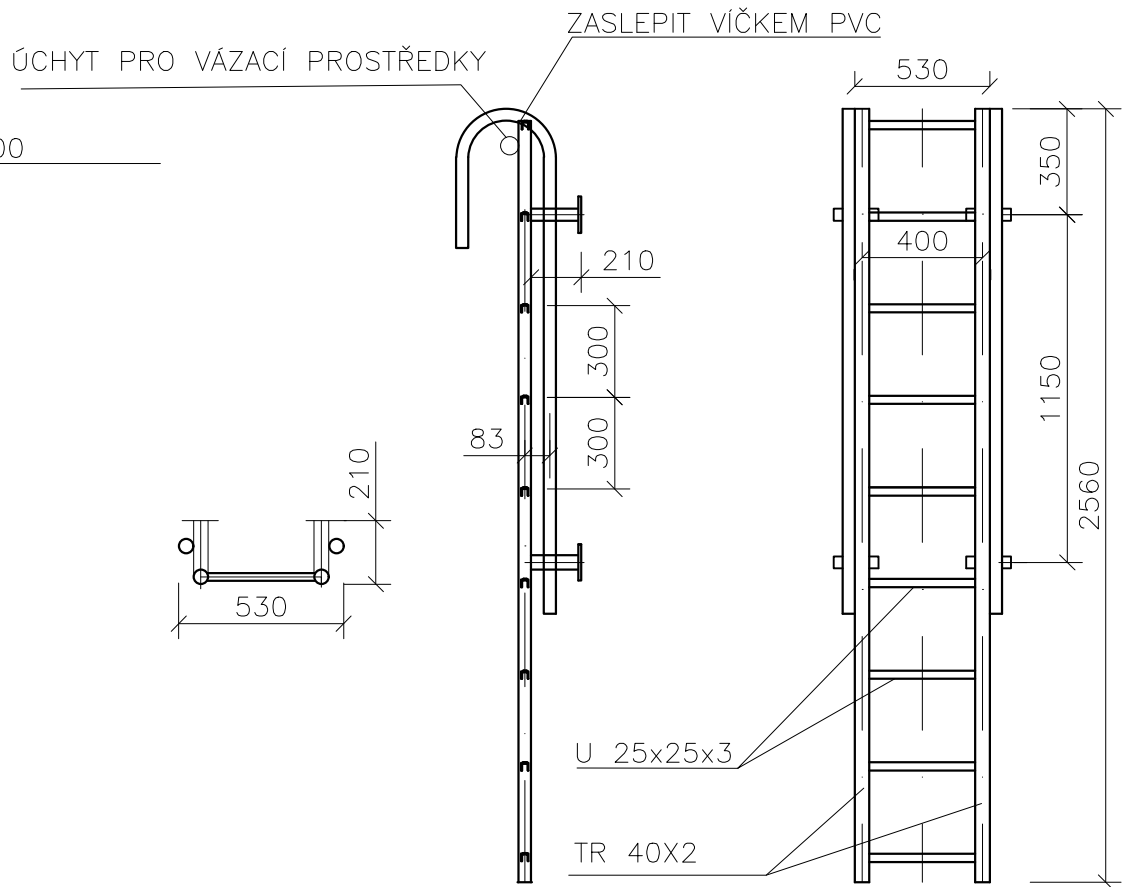
DETAIL PROSTUPU POTRUBÍ STĚNOU  
M 1:5



POZNÁMKA:

- ŽEBŘÍK:
1. ŽEBŘÍK Z NEKORODUJÍCÍ OCELI 1.4541 DLE ČSN 75 0748
  2. PROTISKLUZOVÁ ÚPRAVA PŘÍČELI (VYRAŽENÉ A OBROUŠENÉ OTVORY PO 20mm)
  3. KOTVENÍ ŠTERŮVU Z NEKORODUJÍCÍ OCELI 1.4541
  4. OSA OZNAČENÉHO PŘÍČELI MUSÍ BÝT NA VÝSTUPNÍ ÚROVNI
  5. ŽB ŠACHTA: BETON C30/37 DLE ČSN EN 206-1+ BETONÁŘSKÁ VÝTUŽ
  6. OCHRANA PROTI ZEMNÍ VLHKOSTI PENETRAČNÍ ASF. NÁTĚR
  7. OTOČNÉ MADLO- POUŽIT HOTOVÝ VÝROBEK

NEREZOVÝ ŽEBŘÍK S VÝSUVNÝMI OTOČNÝMI MADLY:



D 303

SOUPRAVNÝ SYSTÉM  
VÝŠKOVÝ SYSTÉM

: S-JTSK  
: Bpv

II/360 Velké Meziříčí - JV obchvat 1. část		PDPS
OBJEDNATEL: Kraj Vysočina Žitkova 57 587 33 Jihlava		Kraj Vysočina
PROJEKTANT: SPOLEČNOST "SHP + SHB - Velké Meziříčí" HLAVNÍ INŽENÝR PROJEKTU: Ing. Zbyněk Lazar		VEDOUcí SPOLEČNÍK SPOLEČNOSTI: SHP Stráský, Huský a partneři s.r.o. Společnost 602 00 Brno

VEDOUcí PROJEKTANT	ING. IVANA NOVOTNÁ	PROJEKTANT OBJEKTU: ALEF BRNO spol. s r.o. Příkop 8 602 00 BRNO IČO: 469 81 594 tel./fax: 00420 541249171 e-mail: info@alefbrno.cz
VYPRACOVAL	ING. IVANA NOVOTNÁ	DATUM 08/2025
KONTROLOVAL	Ing. Pavel Svoboda	FORMÁT 8xA4
KRAJ:	VYSOČINA	MÉRITKO 1:25
INVESTOR (OBJEDNATEL):	KRAJ VYSOČINA	ÚČEL PDPS
NÁZEV OBJEKTU:	SO 303 - PŘELOŽKA VODOVODU DN 350 v km 1,660-2,040	Č. ZAKÁZKY 200870Z5
NÁZEV VÝKRESU:	VZDUŠNÍKOVÁ ŠACHTA	ARCHIVNÍ Č.
		ČÍS. VÝKRESU D.303.10